

Constellations familiales & systémiques

avec Coline d'Aubret
2011 - 2012



Conférences - stages - ateliers - tout public
Formation professionnelle

libre université du Samadeva

www.samadeva.com

www.constellations-lahore.com



- **Coline d'Aubret**

Formatrice de médiateurs, elle est présidente de la F.P.C.F.S., Fédération de Psycho-généalogie et Constellations Familiales et Systémiques. Membre de l'I.S.C.A. Elle a été formée directement par Idris Lahore qu'elle assiste dans la formation de constellateur en France et à l'étranger. Elle est auteure et anime ateliers et conférences depuis plus de 20 ans. Elle est aussi directrice de publication de la revue Science de la Conscience et organise des congrès grand public et professionnels.

- **Les conférences**

Elles trouvent leur source dans les textes très anciens que Bert Hellinger a su redécouvrir et qu'Idris Lahore a adaptés au monde d'aujourd'hui. Elles peuvent être suivies par tout public. Lors des conférences, Coline d'Aubret décrit les grands principes sur lesquels se fondent les valeurs de la famille et de tous les systèmes humains. Les nombreux exemples tirés du quotidien permettent à chacun de comprendre pourquoi il est si difficile de se libérer de ses souffrances, difficultés récurrentes et maladies, qui trouvent leur origine dans le système familial et ancestral. Certaines interventions mettent l'accent sur : famille, relation de couple, santé, solitude, entreprise...

- **Les constellations**

Les constellations familiales et systémiques se déroulent lors d'ateliers où des personnes viennent présenter une difficulté. Certains participants sont choisis pour être les "représentants" des membres de la famille du client. A travers leurs perceptions, la constellation révèle les principes blessés dans le système familial (exclusion, problème de place et de rang, identification...) et de meilleures solutions sont recherchées pour permettre aux difficultés de se résoudre ou à un meilleur équilibre de se mettre en place. Il est enrichissant de participer à un atelier pour y être assistant ou représentant pour une autre personne.

Formation au travail des constellations

en Alsace (67) le Howald, Russie, Bulgarie, Maroc, Pologne ou par correspondance. Renseignements : coline.daubret@wanadoo.fr
www.constellations-lahore.com ou la Libre Université du Samadeva :
03 88 08 31 31 - www.samadeva.com

Articles sur les constellations - www.sciencedelaconscience-magazine.com

DVDs sur le thème des constellations - www.boutique-samadeva.com

Ateliers au Clos Ermitage - LE HOHWALD (67) - journée 9h/18h
Informations et réservations 03 88 08 31 31 ou 06 18 41 06 82
info@libre-universite-samadeva.com ou coline.daubret@wanadoo.fr

- **Ateliers de constellations en groupe**

2011 • mercredi 24 août • vendredi 7 octobre
• vendredi 9 décembre

2012 • vendredi 27 janvier • vendredi 9 mars
• vendredi 27 avril • vendredi 11 mai
• vendredi 15 juin • vendredi 31 août
• vendredi 5 octobre • vendredi 2 novembre

- **Constellations individuelles**

Les constellations individuelles sont proposées en Alsace, parfois dans d'autres régions, avec Coline d'Aubret. Elles sont une ressource efficace pour ceux qui ne peuvent se déplacer, qui veulent faire une première expérience avant de travailler en groupe. Sur R.V avec Coline d'Aubret au 06 18 41 06 82 ou coline.daubret@wanadoo.fr

- **Constellation individuelle par SKYPE**

Les constellations par skype sont possibles de façon exceptionnelle. Elles sont proposées pour ceux qui ne peuvent se déplacer pour des raisons diverses. Sur R.V avec Coline d'Aubret au 06 18 41 06 82 ou coline.daubret@wanadoo.fr
Règlement par chèque à l'ordre du Clos Ermitage AVANT la séance ou par Carte bleue à régler au moment de la constellation.
Durée approximative : 1h 15 incluant une préparation préalable.

- **Avantages annexes des constellations individuelles**

La constellation montre un chemin, permet au constellant de comprendre les raisons de ses blocages, et de considérer sa situation avec un nouveau regard. Cette nouvelle vision entraîne naturellement un comportement différent, qui lui-même engendre une réponse différente de l'environnement. La constellation individuelle n'est pas une solution en soi, elle montre le chemin vers une amélioration, qui dépend totalement de la manière dont le constellant intègre sa constellation.

Recommandations

Il est recommandé à toute personne souhaitant une constellation pour la résolution d'un problème, de réaliser au préalable un génogramme (bilan sur le système familial) avec un praticien habilité. La L.U.S. peut vous en fournir la liste. Les constellations ne remplacent pas les démarches thérapeutiques et médicales en cours, elles viennent les compléter et sont une étape vers le mieux être ou la guérison.

- **Prix unique pour toutes les constellations : 90 €**

- assistant/représentant : 60 €



Thèmes des stages autour des constellations

10/11 nov 2011 ou 30 juin/1^{er} juillet 2012

• Résoudre les problèmes physiques et psychologiques

Tous les problèmes de santé et les difficultés psychologiques peuvent être abordés. Une maladie grave signifie presque toujours qu'il y a eu des événements graves, douloureux ou marquants dans la famille, donc chez ses ancêtres, dans son système d'origine, à une ou plusieurs générations.



2/3 juin 2011 ou 3/4 mars 2012

• Résoudre les difficultés professionnelles et d'entreprises

La technique des constellations systémiques d'entreprise permet de prendre conscience de l'ensemble des facteurs en jeu, comme l'implication des personnes dans une situation donnée. Les non-dits, les intrications invisibles et les jeux de pouvoir sont clarifiés, ce qui permet aux différents acteurs de l'entreprise de redevenir les véritables moteurs des événements et des décisions.

a) Résoudre les problèmes avec le temps

Certains problèmes liés au temps semblent insurmontables : des problèmes récurrents qui empoisonnent la vie. Il y a le temps qui passe trop vite et qui nous angoisse et le temps qui fait vieillir et conduit à la mort de façon inexorable. Mais il y a aussi le temps dont nous pouvons profiter, le plaisir et l'opportunité de l'instant, l'occasion qu'il ne faut pas manquer.

b) Résoudre les problèmes avec l'argent

L'argent est un grand thème et un lieu de souffrances répétées. En fait, on dit tant de choses diverses sur l'argent ! C'est à cause de leurs croyances et schémas de pensées familiaux que certains ont de graves problèmes avec l'argent. Il n'est pas étonnant que tant de personnes souffrent dans leur relation à l'argent. Au niveau systémique, l'argent est une énergie puissante, beaucoup plus grande que nous, vis-à-vis de laquelle il faut trouver une juste place.

2/3 juillet 2011 ou 12/13 mai 2012

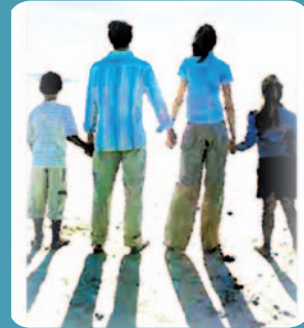
- **Harmoniser les relations parents/enfants, fratrie et familles recomposées, ancêtres et pays d'origine**

Chacun, à la naissance, prend une place dans son système familial et reçoit de ses parents et de ses ancêtres non seulement un patrimoine génétique, mais également un ensemble de croyances, de schémas de pensée et de schémas de comportement. Tous ces schémas agissent de manière déterminante sur notre façon de vivre, de penser, de ressentir. Ils freinent ou améliorent notre capacité à nous sentir libres à être heureux ou malheureux, à réussir ou être freinés dans nos entreprises. Ils agissent sur notre état de bien-être et de santé, et ils sont une cause de nos maladies. Ils entraînent des relations conflictuelles ou positives avec les autres et le monde.

9/10 juillet 2011 ou 21/22 juillet 2012

- **Améliorer la vie de couple, sortir de la solitude**

Notre époque met particulièrement en évidence la difficulté que les couples ont de vivre en harmonie sur le long terme. Les divorces sont légion, les familles recomposées tentent de trouver un équilibre nouveau, certaines personnes n'arrivent pas à vivre de façon harmonieuse, d'autres souffrent d'une solitude pesante. D'un autre côté, la sexualité reste pour beaucoup une préoccupation fondamentale, malgré la multiplicité des informations disponibles sur la "bonne" façon d'être épanouis.



23/24 juillet 2011 ou 7/8 juillet 2012

- **Apprendre à réaliser des constellations individuelles (réservé aux constellateurs formés ou en cours de formation)**

Les constellateurs auront grand intérêt à suivre ces deux journées d'entraînement pratique qui leur permettront d'accompagner valablement leur client en cabinet. Ils pourront expérimenter différentes approches : au sol et sur table avec différents matériaux et symboles.

Intérêt de cette approche : Elle permet de révéler les problèmes d'exclusion, de loyauté... Elle facilite la mise en évidence des non-dits. Elle est révélatrice des souffrances vécues par les membres de la famille. Elle permet de voir les dysfonctionnements et de trouver de meilleures solutions dès que l'ordre est restauré. Elle permet au client de retrouver des forces et de l'énergie et favorise des changements spectaculaires dans différents domaines de la vie. Les clients deviennent plus stables, en paix avec eux et les autres. Leur vie est plus simple. Les relations se clarifient. Cela permet de parler librement.

1^{er} novembre 2012

- **Approfondissement**

10-11 juillet 2012

• Découvrir le travail systémique sur l'Ennéagramme
à la manière des derviches

Idris Lahore raconte une nuit passée, il y a longtemps, dans une confrérie derviche : "La nuit de la réconciliation avec les ancêtres". En ce temps-là, l'Ennéagramme dessiné au sol délimitait l'espace protégé dans lequel se déroulaient des constellations durant toute la nuit. Des derviches étaient assis à chaque pointe de l'Ennéagramme, dans la force de chacun des ennéatypes, et se mettaient au service des demandeurs pour être représentants de l'un ou l'autre membre de son système familial. Cette tradition est arrivée jusqu'à nous et Idris Lahore nous a enseigné à son tour comment utiliser l'Ennéagramme comme support aux constellations.

Lors de ce stage, après quelques exercices de préparation pour entrer en résonance les uns avec les autres, et quelques apports théoriques de base, les participants pourront s'exercer à ressentir la force qui traverse chaque type de l'Ennéagramme. Vivre, de l'intérieur, l'énergie caractéristique d'un ennéatype autre que le sien est un des meilleurs moyens pour découvrir ce bel outil qu'est l'Ennéagramme, ou pour l'intégrer autrement qu'intellectuellement, de façon plus subtile. Un stage exceptionnel qu'apprécieront les amateurs de constellations, comme les passionnés de l'Ennéagramme.

*Avec France de Bois Centi
spécialiste de l'Ennéagramme*



13-14 octobre 2012

• Découverte des Constellations spirituelles
et dévoilement de l'Essence de l'Être

S'il est indispensable de posséder un savoir, et un savoir-faire né de l'expérience, le constellateur se doit de travailler aussi sur son savoir-être afin d'accompagner son client dans les meilleures conditions. Il se doit aussi de se connaître et d'effectuer un véritable travail sur ses propres limitations. Lors de ces journées, de nombreux exercices effectués en groupe, et des constellations individuelles particulières telles qu'enseignées par Idris Lahore permettent à chacun de faire le point sur son niveau d'être et favorisent l'intégration d'autres qualités dont les clients bénéficieront directement.

Un stage incontournable pour ceux qui souhaitent s'aventurer dans la troisième racine de ce travail systémique : le travail sur soi grâce au rapprochement progressif avec sa propre Essence de laquelle nous sommes souvent coupés.

Autres stages complémentaires : Inclus dans le cursus certifiant de la branche "relation d'aide" des praticiens euphonistes énergéticiens mais aussi ouverts à tous.

Tarifs : 190 € les deux jours – hébergement une nuit et repas inclus. Pas de réservation de constellations. Le stage alterne entre apports théoriques et constellations faites dans "le flux" de la journée. Tous les participants tirent profit de ces journées.

- **Relation d'aide et techniques d'entretien** : 4 jours (2x2)

Week-end 24/25 mars 2012 et 10/11 juillet 2012

Ces deux modules, à la fois théoriques et pratiques, se complètent pour aborder les éléments d'une bonne relation d'aide et les bases de l'entretien avec un client.

- **1^{er} phase** : définition du savoir «aider» : éviter les pièges d'une écoute inadaptée, éléments indispensables d'écoute active suivant T. Gordon et Rosenberg - L'art de la reformulation positive - Les techniques d'entretien centrées solutions - La question du miracle.

- **2^e phase** : le processus de l'entretien, les étapes, le cadre, l'anamnèse et ses secrets Le contrat - Le choix des techniques.

- **Les types énergétiques** : 1^{er} juillet 2011 ou 6 juillet 2012

Une journée pour comprendre le fonctionnement des 4 typologies énergétiques innées. Un moyen privilégié de décodage de certains comportements, une chance de plus pour mieux communiquer avec les autres et déjouer les mécanismes de sabotage dans la relation pour vivre avec toute la force de notre énergie positive spécifique.

*Pour toute proposition de conférences et stages
s'adresser à Coline d'Aubret
coline.daubret@wanadoo.fr - 06 18 41 06 82*



Ateliers de constellations familiales et systémiques

- Toutes les constellations sont à 90 €, en journée ou en individuel
- Participation aux ateliers : 60 €
- Stages à thème au Clos Ermitage :
190 € tout compris (stage + 3 repas + 1 nuitée) - 180 € (hors nuitée et petit déjeuner)
- Génogramme en consultation individuelle : 50 € l'heure

NOM _____, Prénom _____

Adresse _____

Code Postal _____ Ville _____

Téléphone _____ Portable _____

Email _____

Je souhaite m'inscrire : pour l'atelier* - le stage à thème* - une constellation individuelle*

Date : _____ Lieu : _____

pour être assistant(e)* et/ou pour être représentant(e)* Demande de constellation *

Prix total :

Je règle en acompte 50 % soit _____ €

par chèque ci-joint * en espèces *

par Carte bancaire * n° _____

Date d'expiration : ____ / ____ Code de séc. ____

* Barrer les mentions inutiles

Les inscriptions sont fermes dès réception du règlement

Les demandes de constellations sont enregistrées dans l'ordre d'arrivée



Inscriptions : Libre Université du Samadeva
34 rue du Wittertalhof - F67140 Le Hohwald - Tél : +33 (0)3 88 08 31 31
Site : www.libre-universite-samadeva.com